

Legende



Gemeindegrenze Kyffhäuserland

Gemeinde Kyffhäuserland

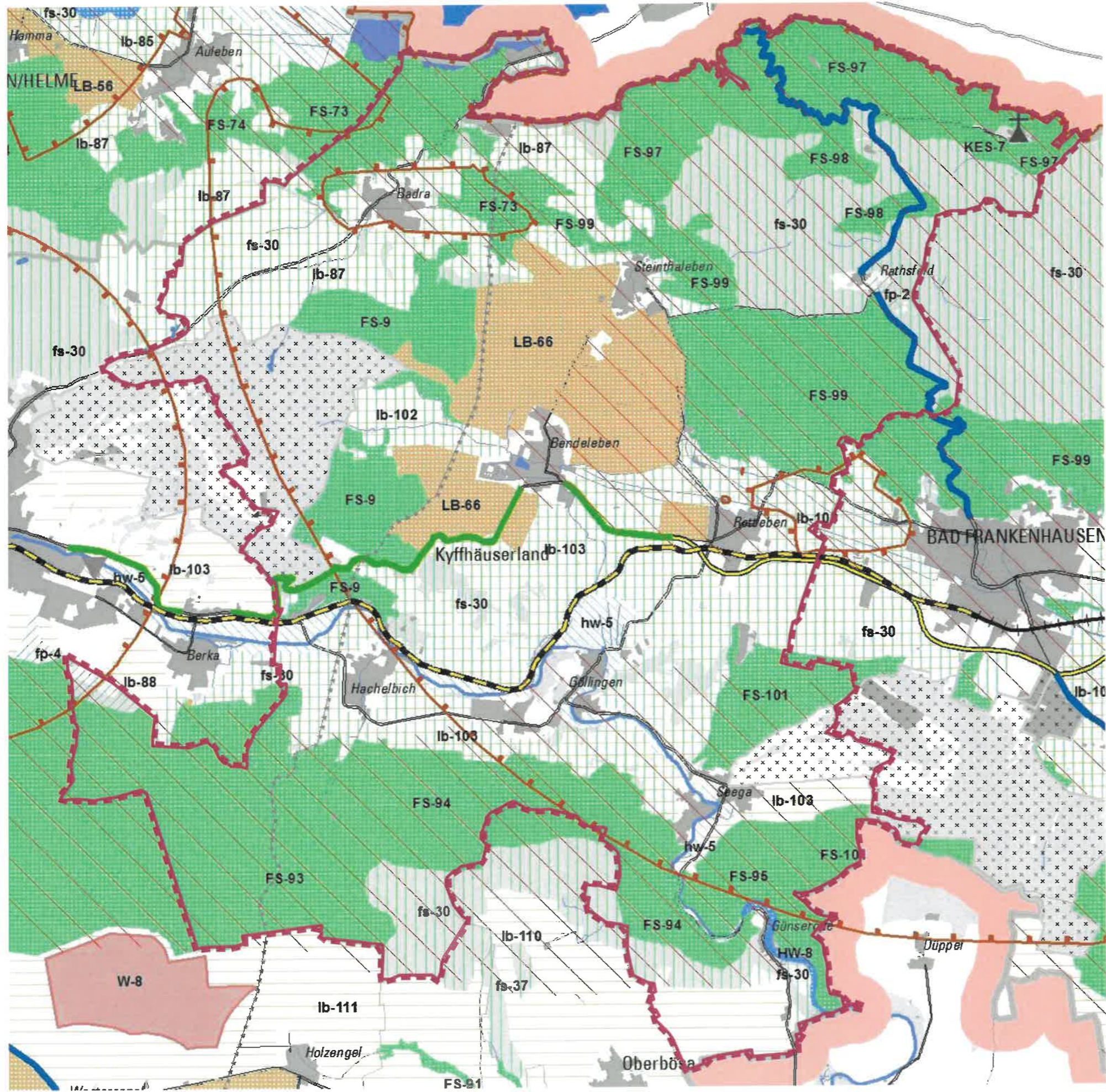
Anlage 1 Auszug aus dem wirksamen Regionalplan 2012 für das Gemeindegebiet

Maßstab	Verfahrensstand	Entwurf	Druckdatum
1 : 60.000			Juni 2021

STADTPLANUNGSBÜRO
MEISNER & DUMJAHN

Käthe-Kollwitz-Straße 9, 99734 Nordhausen
Telefon: 03631/990919
Internet: www.meiplan.de
E-Mail: info@meiplan.de

Für diese Zeichnung behalten wir uns alle Rechte vor. Sie darf ohne Zustimmung der Gemeinde weder vervielfältigt, noch Dritten zugänglich gemacht werden.



Legende



Gemeindegrenze Kyffhäuserland

Gemeinde Kyffhäuserland

Anlage 2 Auszug aus dem Regionalplan
 Fortschreibung Entwurf 2018
 für das Gemeindegebiet

Maßstab	Verkehrsland	Entwurf	Druckdatum
1 : 60.000			Juni 2021

STADTPLANUNGSBÜRO
 MEIßNER & DUMJAHN

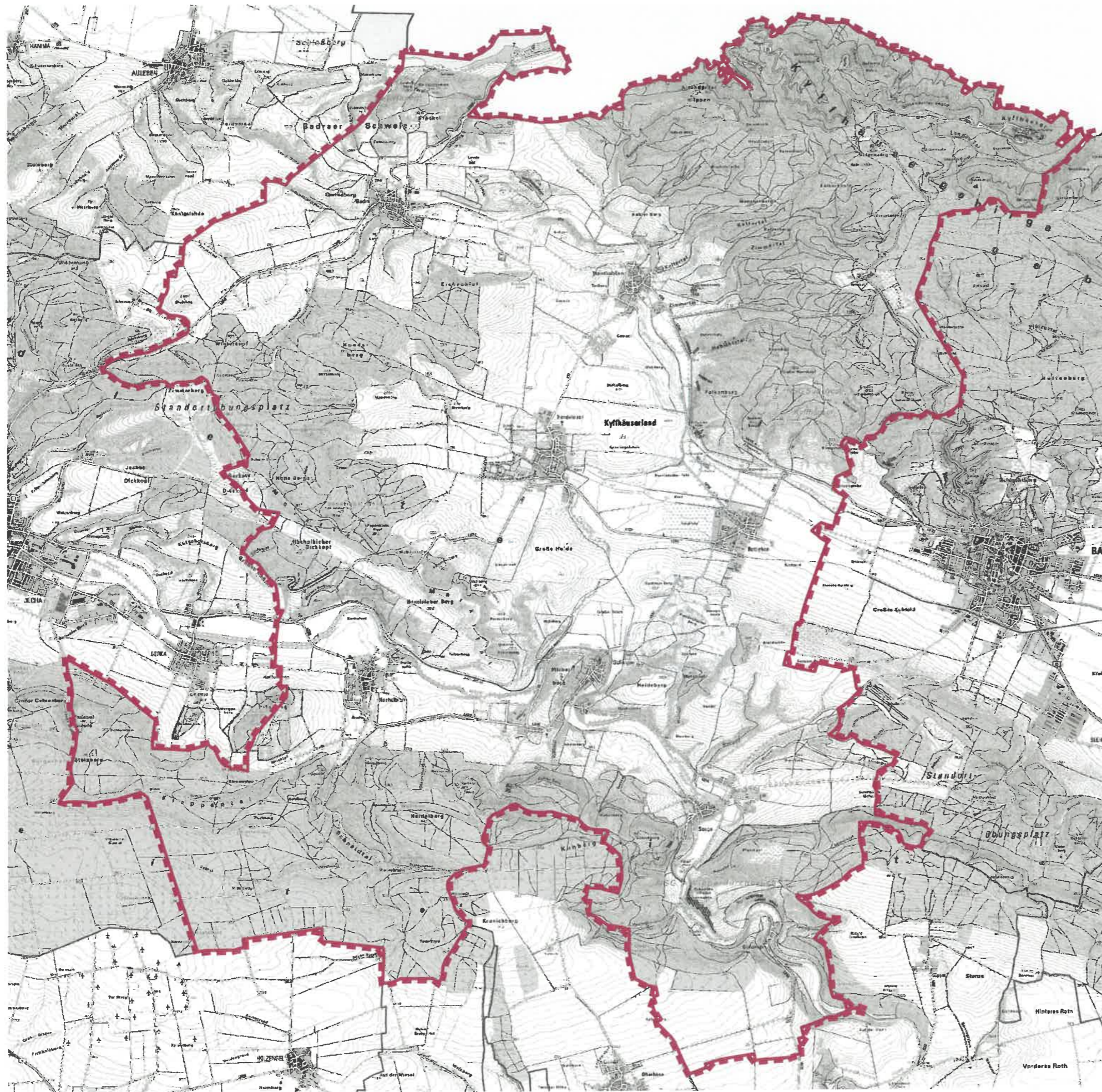
Käthe-Kollwitz-Straße 9, 99734 Nordhausen
 Telefon: 03631/990919
 Internet: www.meiplan.de
 E-Mail: info@meiplan.de

Für diese Zeichnung behalten wir uns alle Rechte vor. Sie darf ohne Zustimmung der Gemeinde weder vervielfältigt, noch Dritten zugänglich gemacht werden.

Legende



Gemeindegrenze Kyffhäuserland



Gemeinde Kyffhäuserland

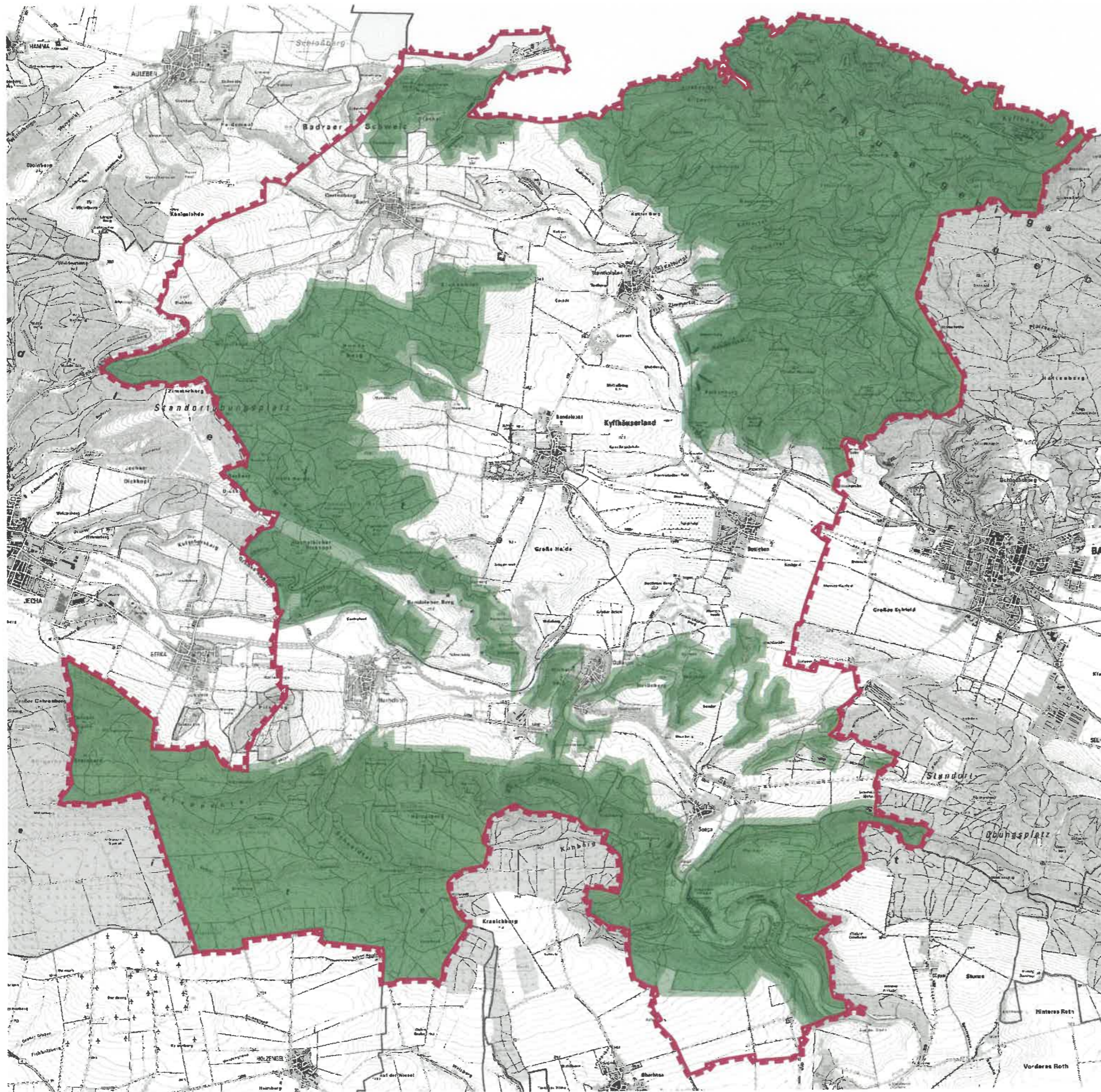
Anlage 3 Räumlicher Geltungsbereich des sachlichen Teilflächennutzungsplanes

Maßstab: 1 : 60.000 Verfahrensstadium: Entwurf Druckdatum: Juni 2021

STADTPLANUNGSBÜRO
MEIBNER & DUMJAHN

Käthe-Kollwitz-Straße 9, 99734 Nordhausen
Telefon: 03631/980919
Internet: www.meiplan.de
E-Mail: info@meiplan.de

Für diese Zeichnung behalten wir uns alle Rechte vor. Sie darf ohne Zustimmung der Gemeinde weder vervielfältigt, noch Dritten zugänglich gemacht werden.



Legende



Gemeindegrenze Kyffhäuserland



Waldflächen mit 100 m Schutzstreifen

Gemeinde Kyffhäuserland

Anlage 4

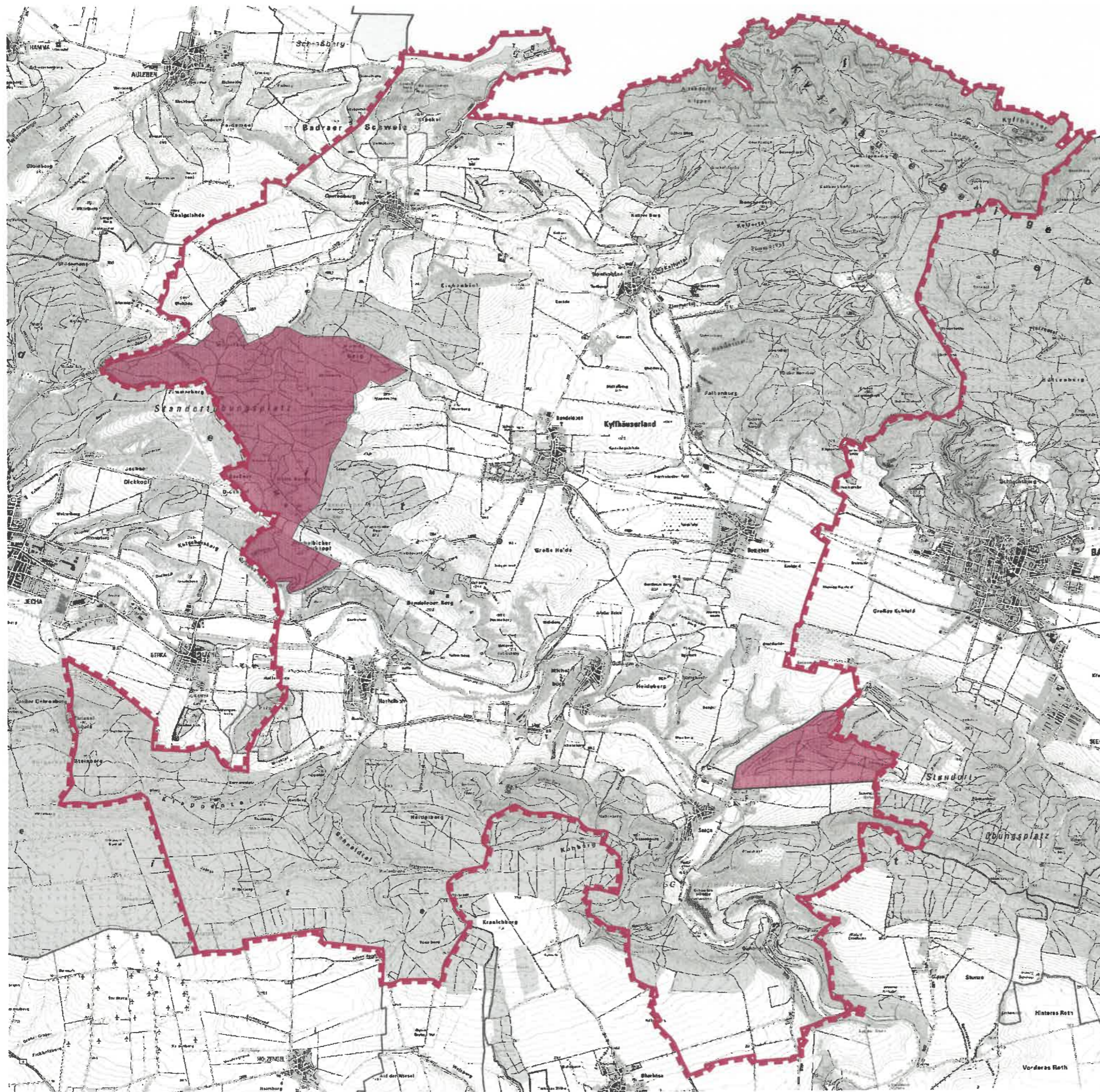
Waldflächen mit Schutz- und Abstandsflächen

Maßstab: 1 : 60.000 Verfassungsverband: Entwurf Druckdatum: Juni 2021

STADTPLANUNGSBÜRO
MEIßNER & DUMJAHN

Käthe-Kollwitz-Straße 9, 99734 Nordhausen
Telefon: 03631/990919
Internet: www.meiplan.de
E-Mail: info@meiplan.de

Für diese Zeichnung behalten wir uns alle Rechte vor. Sie darf ohne Zustimmung der Gemeinde weder vervielfältigt, noch Dritten zugänglich gemacht werden.



Legende



Gemeindegrenze Kyffhäuserland



militärische Liegenschaften

Gemeinde Kyffhäuserland

Anlage 5

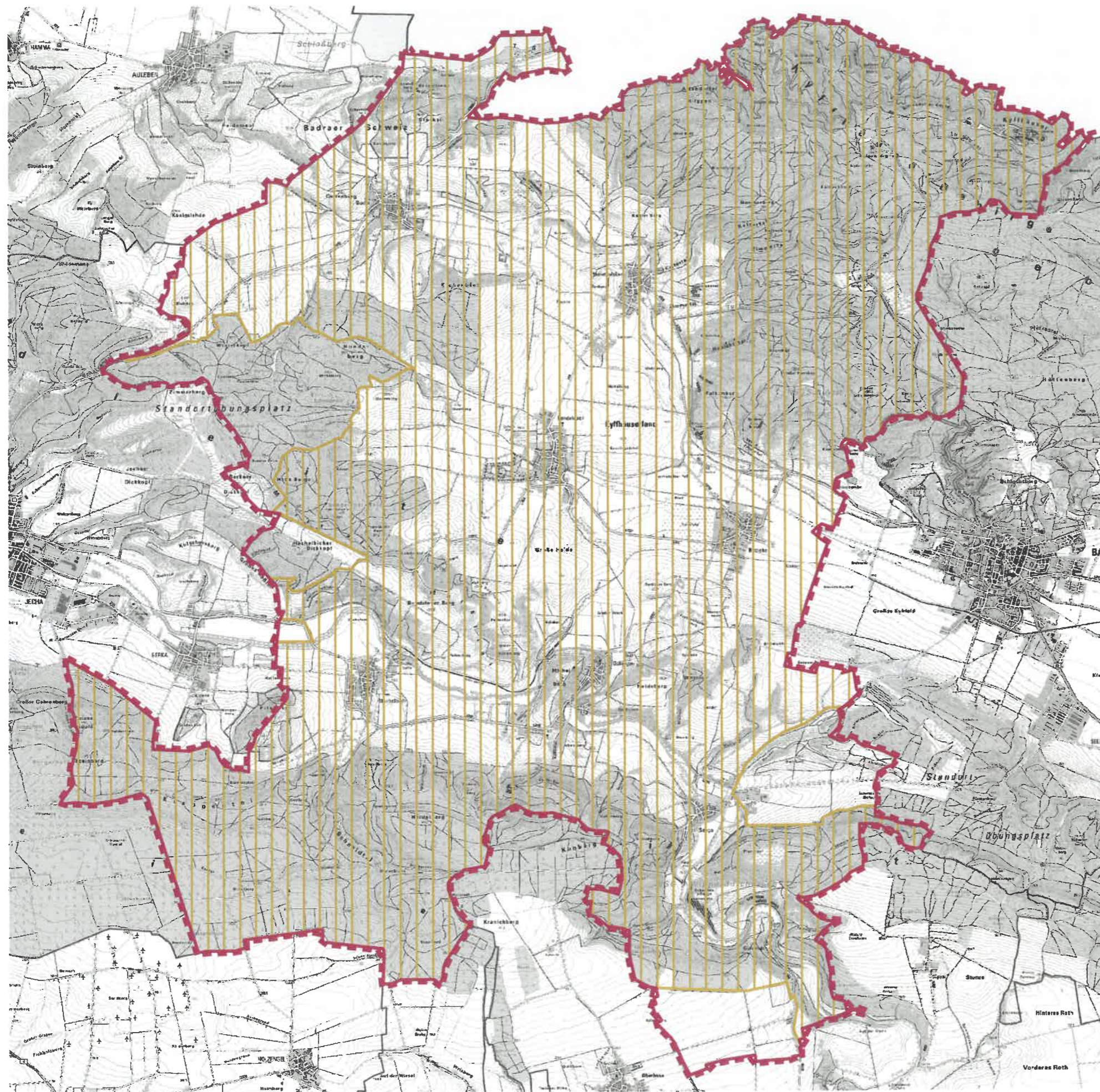
Flächen militärischer Liegenschaften

Maßstab: 1 : 60.000 Verfassensstand: Entwurf Druckdatum: Juni 2021

**STADTPLANUNGSBÜRO
MEIBNER & DUMJAHN**

Käthe-Kollwitz-Straße 9, 99734 Nordhausen
Telefon: 03631/990919
Internet: www.meiplan.de
E-Mail: info@meiplan.de

Für diese Zeichnung behalten wir uns alle Rechte vor. Sie darf ohne Zustimmung der Gemeinde weder vervielfältigt, noch Dritten zugänglich gemacht werden.



Legende



Gemeindegrenze Kyffhäuserland



Naturpark Kyffhäuser

Gemeinde Kyffhäuserland

Anlage 6

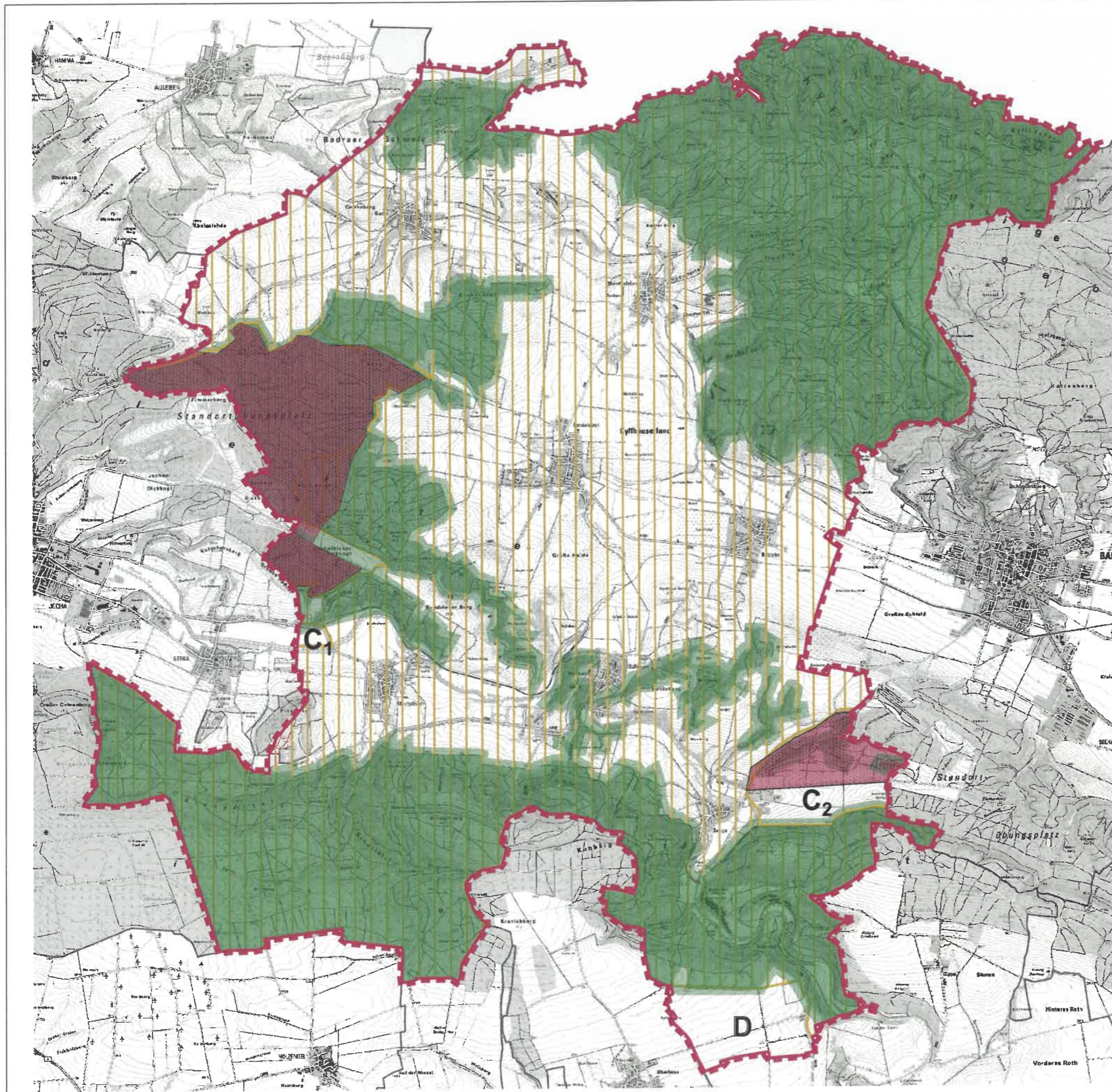
Naturpark Kyffhäuser

Maßstab: 1 : 60.000 Verfasst: Entwurf Druckdatum: Juni 2021

**STADTPLANUNGSBÜRO
MEIBNER & DUMJAHN**

Käthe-Kollwitz-Straße 9, 99734 Nordhausen
Telefon: 03631/990919
Internet: www.meiplan.de
E-Mail: info@meiplan.de

Für diese Zeichnung behalten wir uns alle Rechte vor. Sie darf ohne Zustimmung der Gemeinde weder vervielfältigt, noch Dritten zugänglich gemacht werden.



Legende

-  Gemeindegrenze Kyffhäuserland
-  Naturpark
-  Waldflächen mit 100 m Schutzstreifen
-  militärische Liegenschaften

Gemeinde Kyffhäuserland

Anlage 7

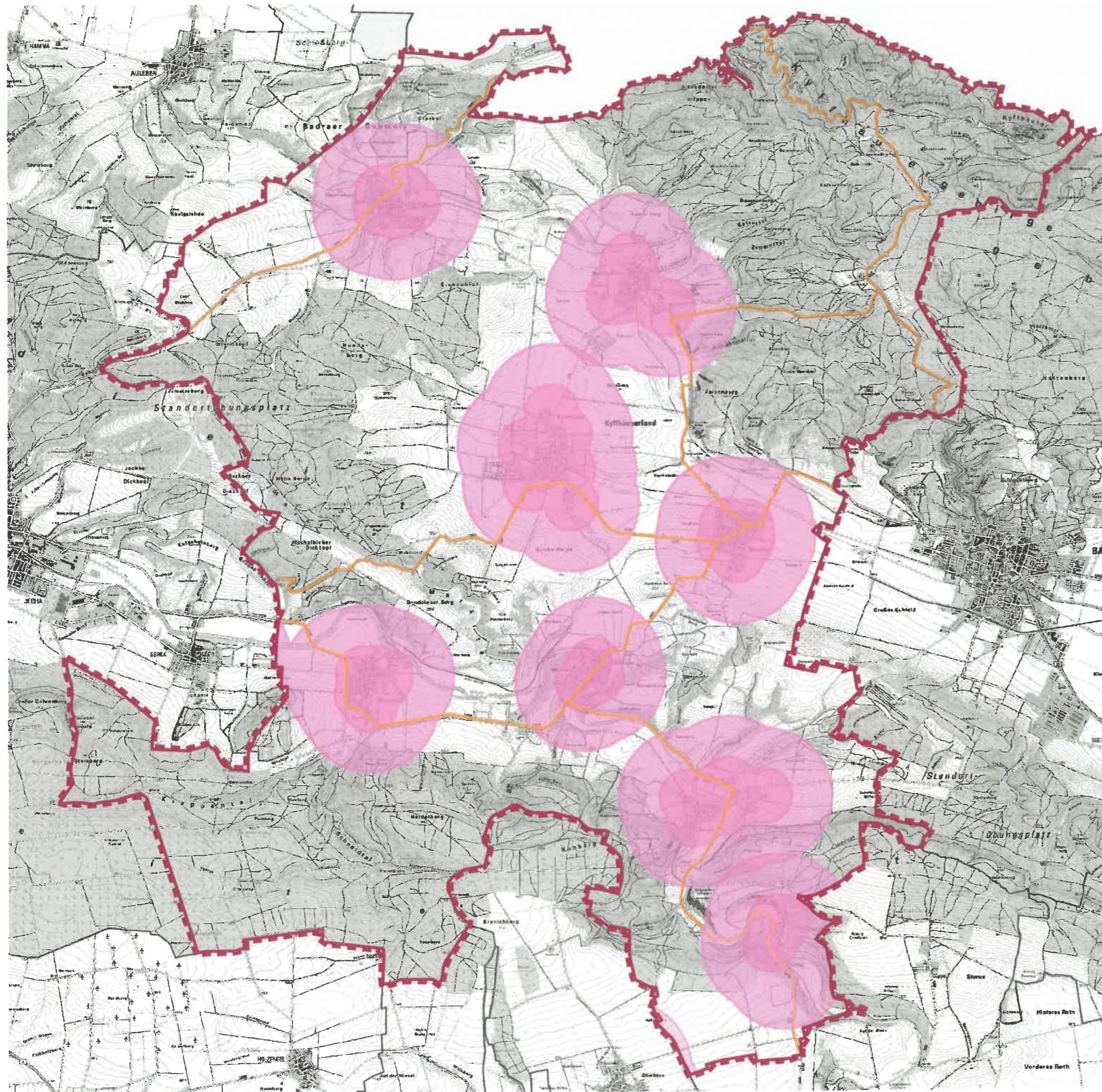
Zwischenergebniskarte 1

Maßstab: 1 : 60.000 Verfassensstand: Entwurf Druckdatum: Juni 2021




**STADTPLANUNGSBÜRO
MEIßNER & DUMJAHN**

Käthe-Kollwitz-Straße 9, 99734 Nordhausen
 Telefon: 03631/990919
 Internet: www.meiplan.de
 E-Mail: info@meiplan.de

Für diese Zeichnung behalten wir uns alle Rechte vor. Sie darf ohne Zustimmung der Gemeinde weder vervielfältigt, noch Dritten zugänglich gemacht werden.



Legende

-  Gemeindegrenze Kyffhäuserland
-  Ortschaften mit 400 und 1000 m Abstandsflächen
-  Bundes-, Landes- und Kreisstraßen

Gemeinde Kyffhäuserland

Anlage 8

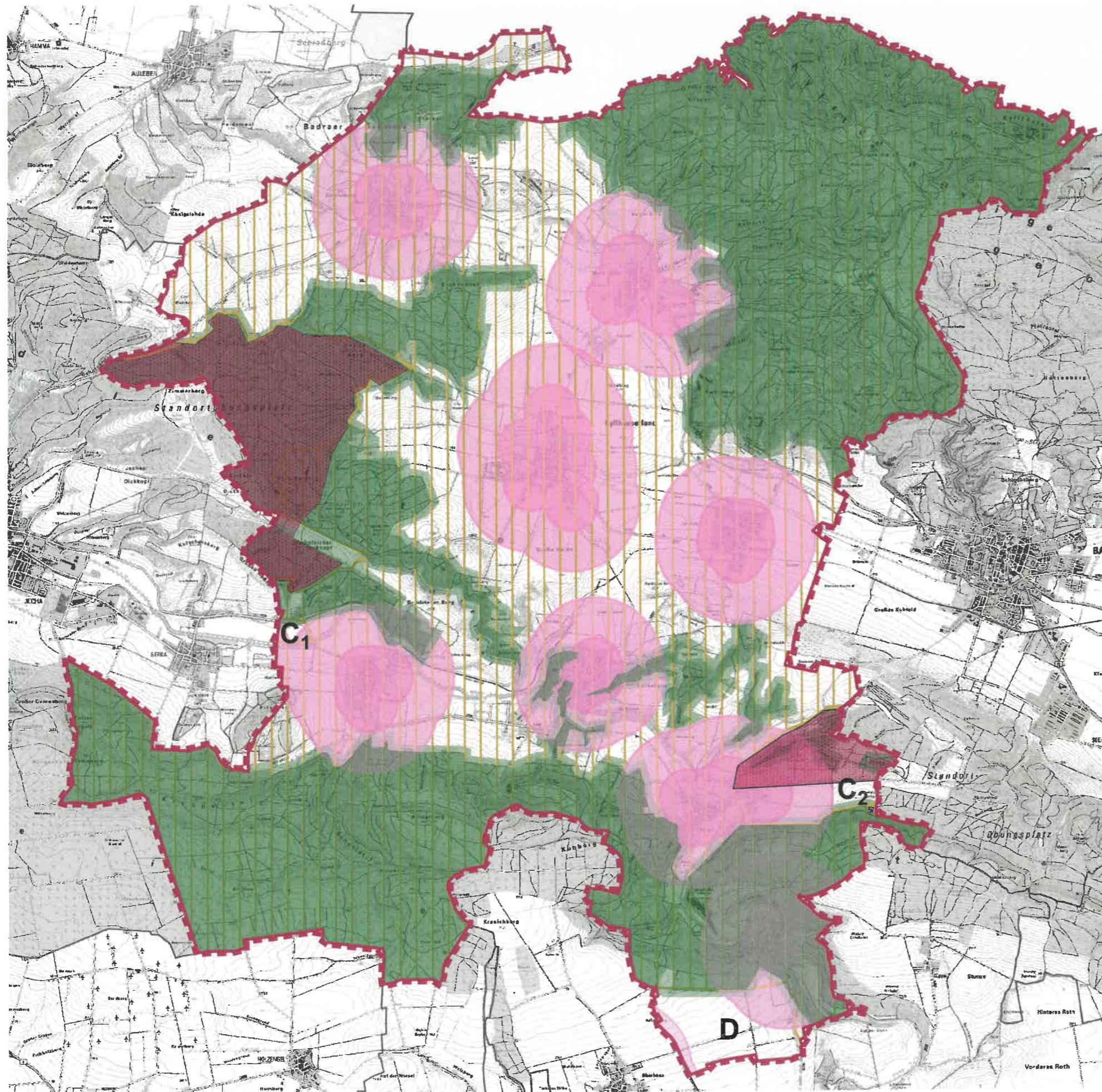
Siedlungs- und Verkehrsflächen mit Schutz- bzw. Abstandsflächen

Maßstab:	Verfahrenstand:	Entwurf:	Druckdatum:
1 : 60.000			Juni 2021

**STADTPLANUNGSBÜRO
MEIßNER & DUMJAHN**

Käthe-Kollwitz-Straße 9, 99734 Nordhausen
Telefon: 03631/990919
Internet: www.mei.jan.de
E-Mail: info@mei.jan.de

Für diese Zeichnung behalten wir uns alle Rechte vor. Sie darf ohne Zustimmung der Gemeinde weder vervielfältigt, noch Dritten zugänglich gemacht werden.



Legende

-  Gemeindegrenze Kyffhäuserland
-  Naturpark
-  Waldflächen mit 100 m Schutzstreifen
-  militärische Liegenschaften
-  Ortschaften mit 400 und 1000 m Abstandsflächen

Gemeinde Kyffhäuserland

Anlage 9

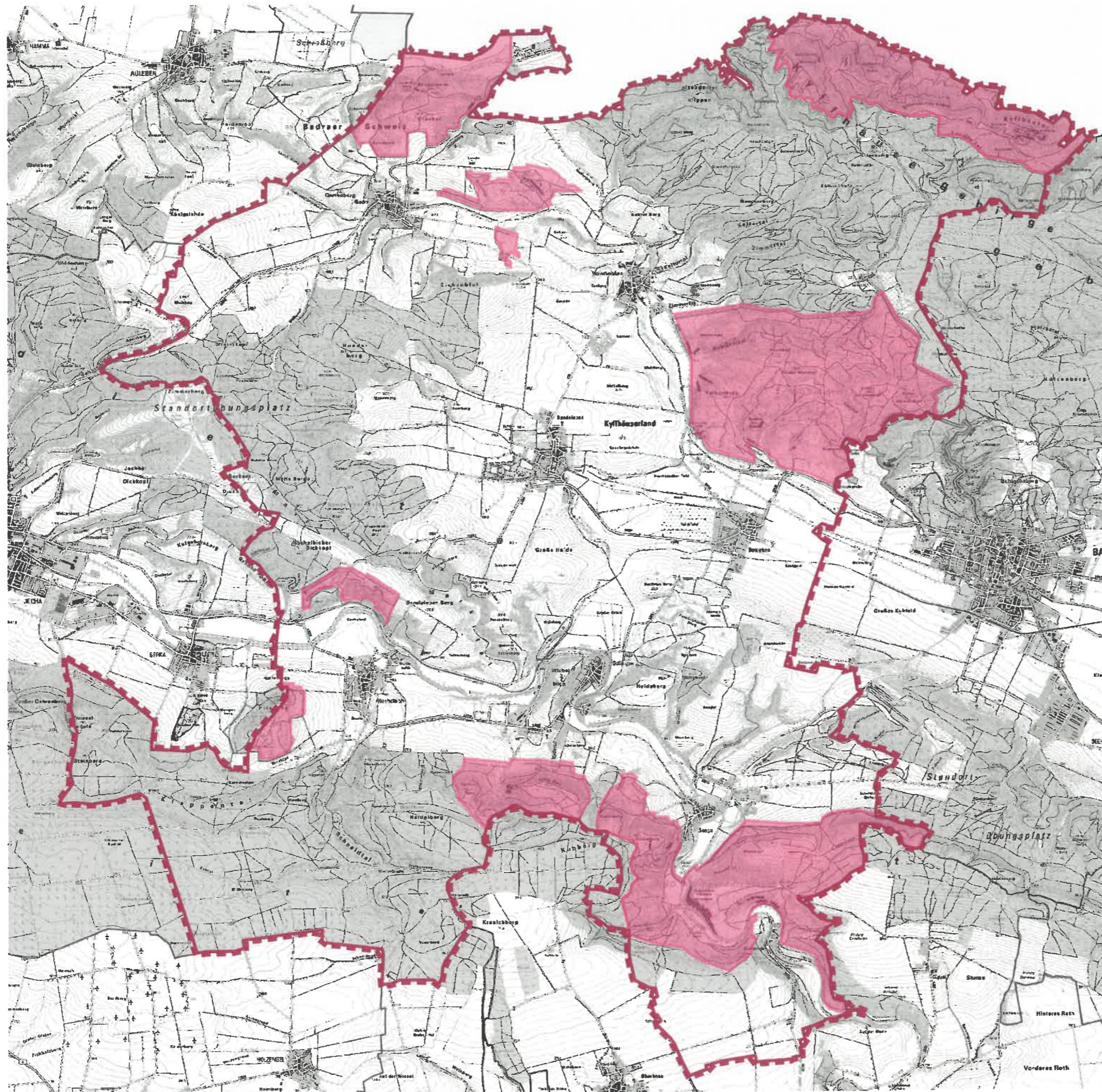
Zwischenergebniskarte 2

Maßstab: 1 : 60.000 Verfassensstand: Entwurf Druckdatum: Juni 2021

**STADTPLANUNGSBÜRO
MEIBNER & DUMJAHN**

Käthe-Kollwitz-Straße 9, 99734 Nordhausen
Telefon: 03631/990919
Internet: www.meiplan.de
E-Mail: info@meiplan.de

Für diese Zeichnung behalten wir uns alle Rechte vor. Sie darf ohne Zustimmung der Gemeinde weder vervielfältigt, noch Dritten zugänglich gemacht werden.



Legende



Gemeindegrenze Kyffhäuserland



Naturschutzgebiete

Gemeinde Kyffhäuserland

Anlage 10

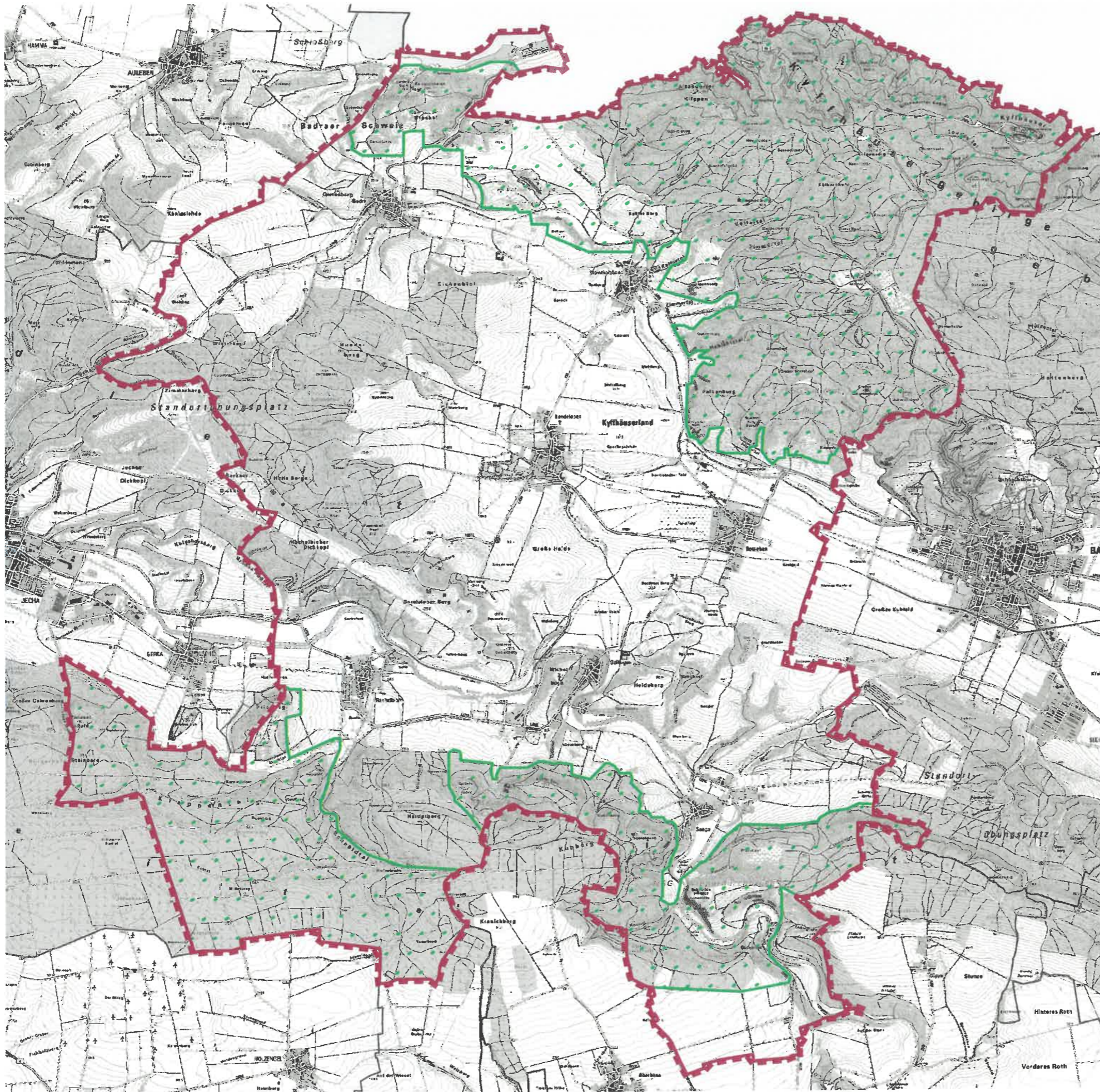
Naturschutzgebiete

Maßstab: 1 : 60.000 Vorhabenstand: Entwurf Druckdatum: Juni 2021

STADTPLANUNGSBÜRO
MEIßNER & DUMJAHN

Käthe-Kollwitz-Straße 9, 99734 Nordhausen
Telefon: 03631/990919
Internet: www.meiplan.de
E-Mail: info@meiplan.de

Für diese Zeichnung behalten wir uns alle Rechte vor. Sie darf ohne Zustimmung der Gemeinde weder vervielfältigt, noch Dritten zugänglich gemacht werden.



Legende



Gemeindegrenze Kyffhäuserland



Landschaftsschutzgebiete

Gemeinde Kyffhäuserland

Anlage 11

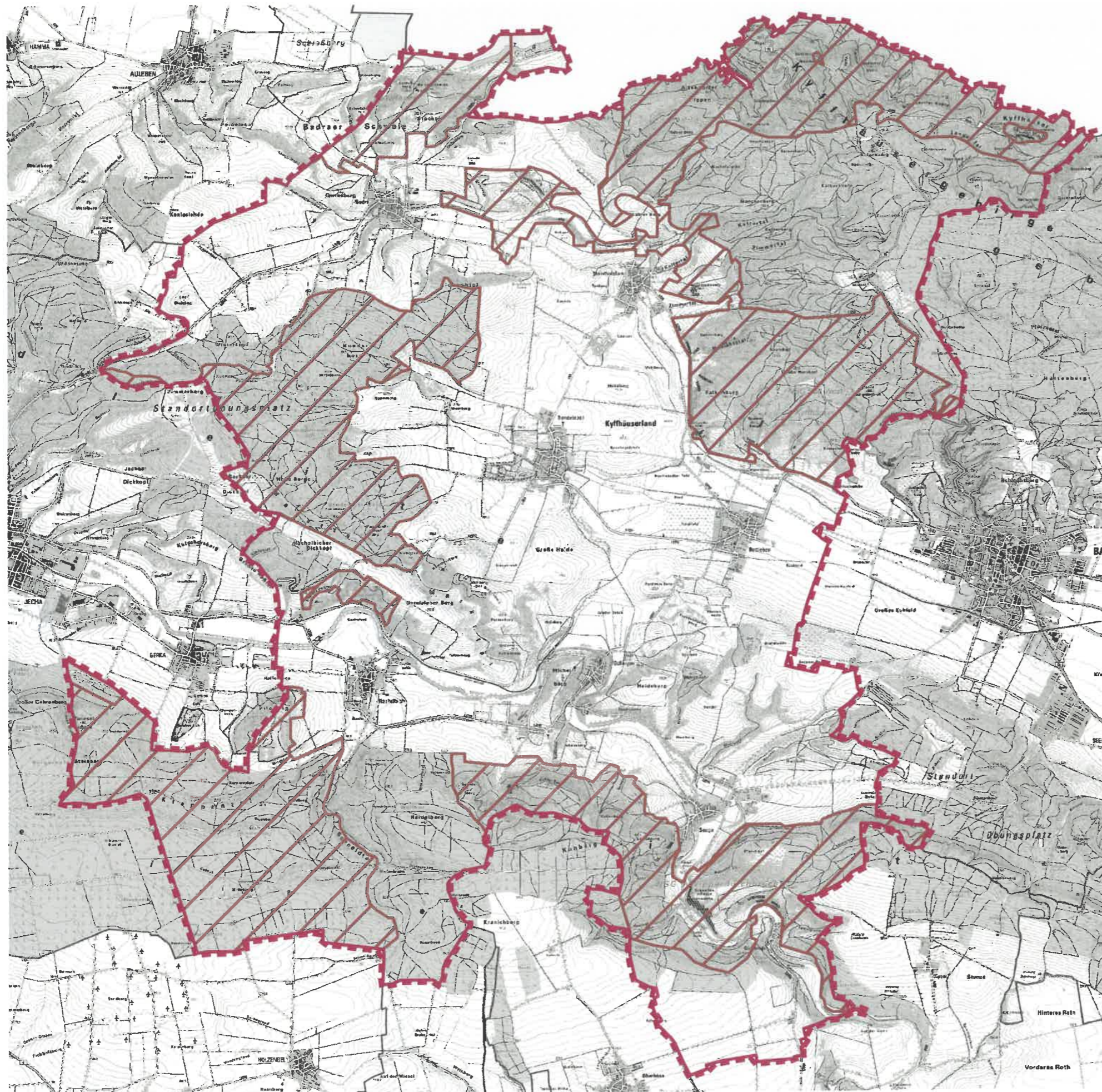
Landschaftsschutzgebiete

Maßstab: 1 : 60.000 Verfassungsverband: Entwurf Druckdatum: Juni 2021

STADTPLANUNGSBÜRO
MEIßNER & DUMJAHN

Käthe-Kollwitz-Straße 9, 99734 Nordhausen
Telefon: 03631/990919
Internet: www.meiplan.de
E-Mail: info@meiplan.de

Für diese Zeichnung behalten wir uns alle Rechte vor. Sie darf ohne Zustimmung der Gemeinde weder vervielfältigt, noch Dritten zugänglich gemacht werden.



Legende



Gemeindegrenze Kyffhäuserland



Natura 2000 - Gebiete

Gemeinde Kyffhäuserland

Anlage 12

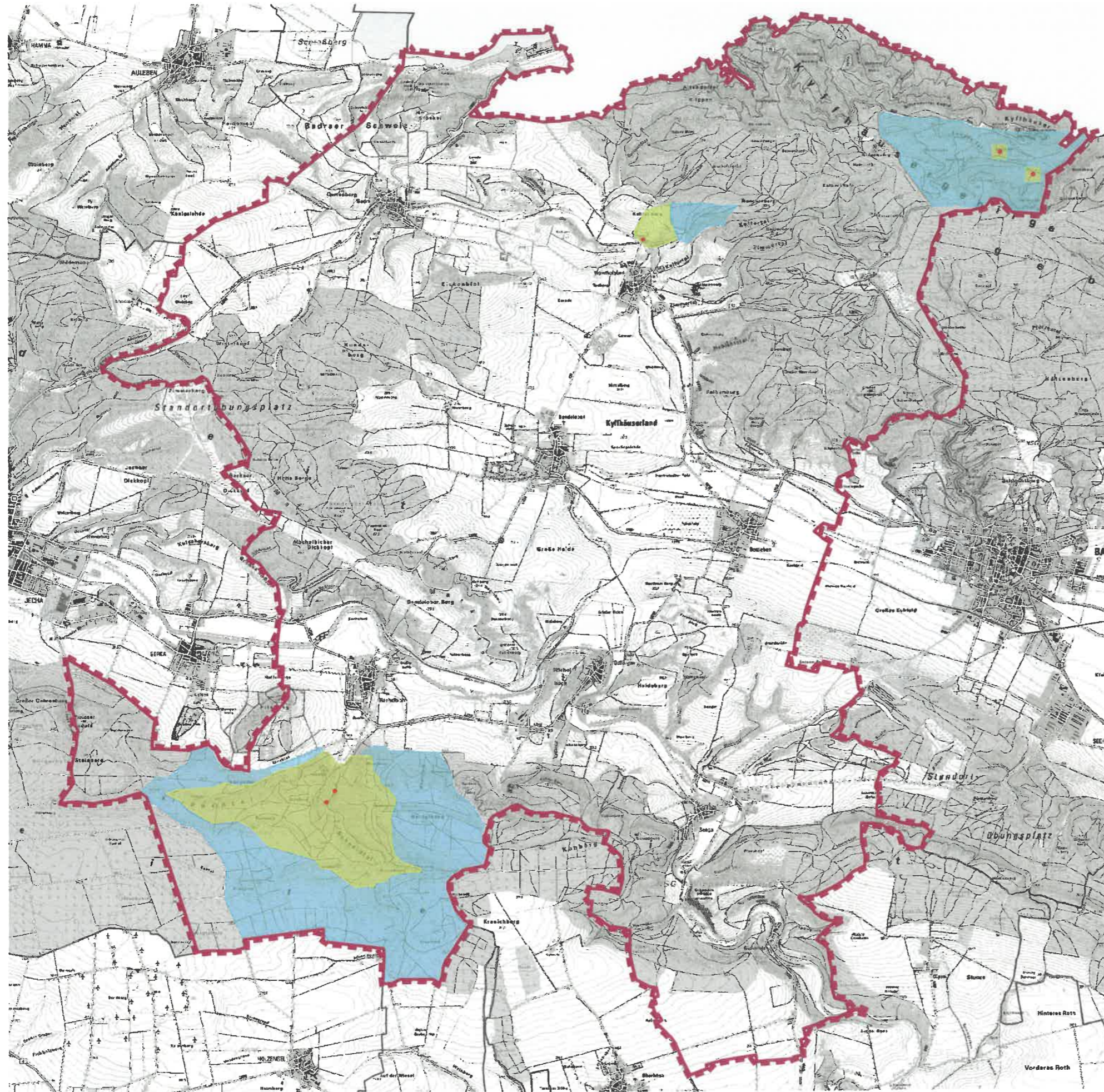
Natura 2000 - Gebiete

Maßstab: 1 : 60.000 Verfassensdatum: Entwurf Druckdatum: Juni 2021

**STADTPLANUNGSBÜRO
MEIBNER & DUMJAHN**

Käthe-Kollwitz-Straße 9, 99734 Nordhausen
Telefon: 03631/990919
Internet: www.meiplan.de
E-Mail: info@meiplan.de

Für diese Zeichnung behalten wir uns alle Rechte vor. Sie darf ohne Zustimmung der Gemeinde weder vervielfältigt, noch Dritten zugänglich gemacht werden.



Legende

-  Gemeindegrenze Kyffhäuserland
-  Trinkwasserschutzzone 3
-  Trinkwasserschutzzone 2
-  Trinkwasserschutzzone 1

Gemeinde Kyffhäuserland

Anlage 13

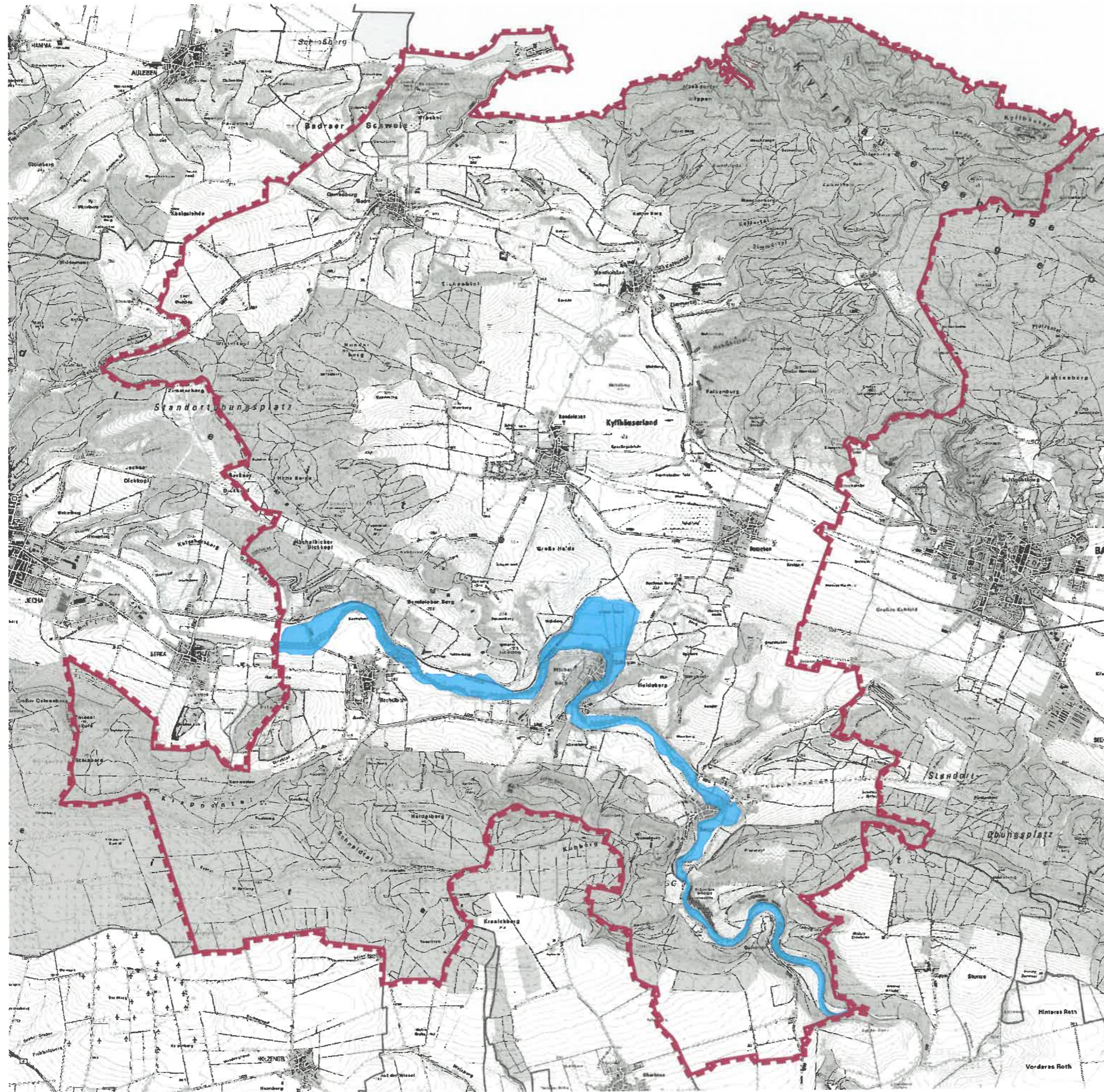
Trinkwasserschutzgebietsflächen

Maßstab:	1 : 60.000	Verfahrensstand:	Entwurf
		Druckdatum:	Juni 2021

**STADTPLANUNGSBÜRO
MEIßNER & DUMJAHN**

Käthe-Kollwitz-Straße 9, 99734 Nordhausen
 Telefon: 03631/990919
 Internet: www.meiplan.de
 E-Mail: info@meiplan.de

Für diese Zeichnung behalten wir uns alle Rechte vor. Sie darf ohne Zustimmung der Gemeinde weder vervielfältigt, noch Dritten zugänglich gemacht werden.



Legende



Gemeindegrenze Kyffhäuserland



Überschwemmungsgebiet der Wipper

Gemeinde Kyffhäuserland

Anlage 14

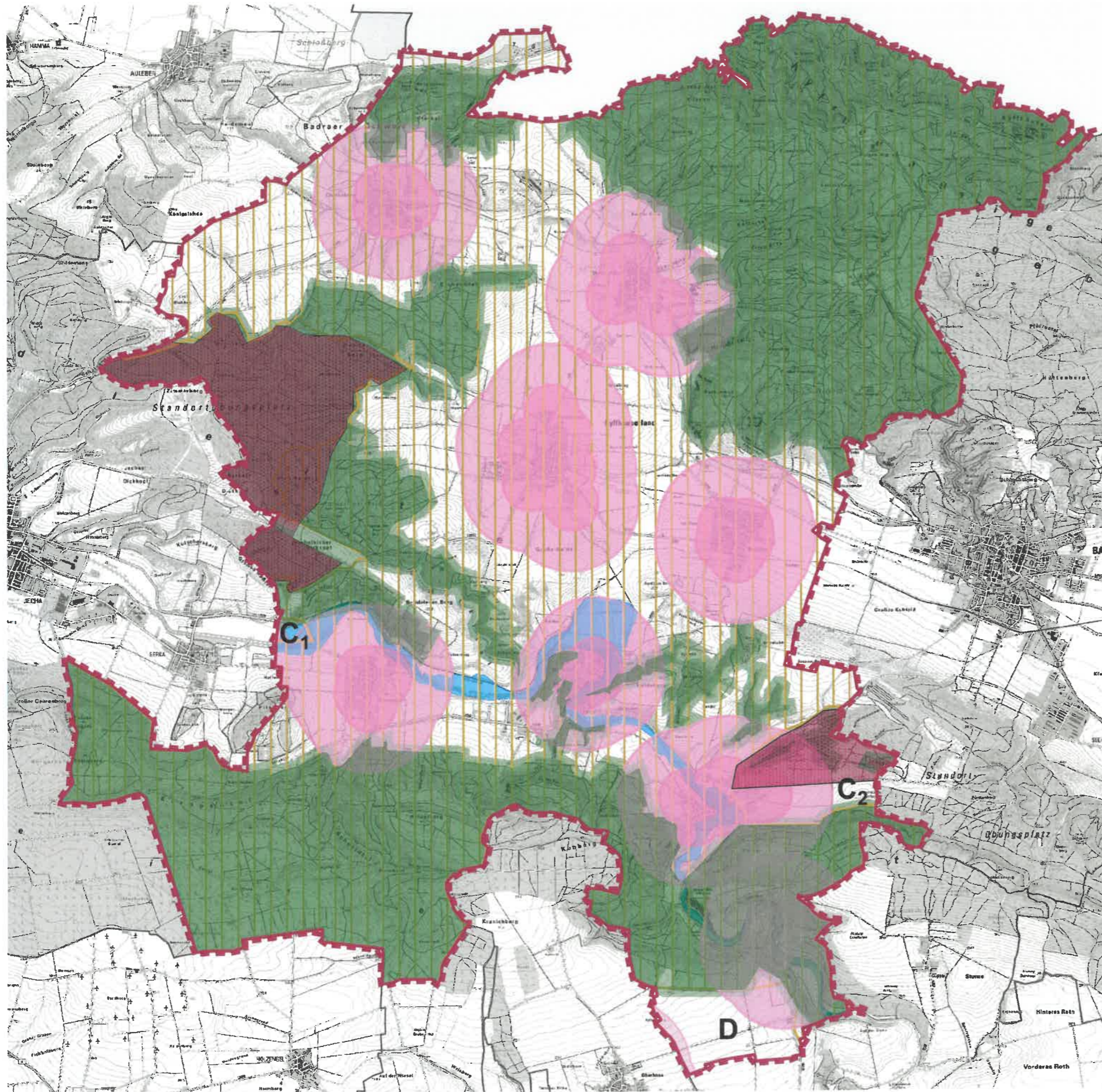
Überschwemmungsgebietsflächen

Maßstab: 1 : 60.000 Verfassend: Entwurf Druckdatum: Juni 2021

STADTPLANUNGSBÜRO
MEIßNER & DUMJAHN

Käthe-Kollwitz-Straße 9, 99734 Nordhausen
Telefon: 03631/990919
Internet: www.meiplan.de
E-Mail: info@meiplan.de

Für diese Zeichnung behalten wir uns alle Rechte vor. Sie darf ohne Zustimmung der Gemeinde weder vervielfältigt, noch Dritten zugänglich gemacht werden.



Legende

-  Gemeindegrenze Kyffhäuserland
-  Naturpark
-  Waldflächen mit 100 m Schutzstreifen
-  militärische Liegenschaften
-  Ortschaften mit 400 und 1000 m Abstandsflächen
-  Überschwemmungsgebiet der Wipper

Gemeinde Kyffhäuserland

Anlage 15

Zwischenergebniskarte 3

Maßstab: 1 : 60.000 Verfahrenstand: Entwurf Druckdatum: Juni 2021

**STADTPLANUNGSBÜRO
MEIBNER & DUMJAHN**

Käthe-Kollwitz-Straße 9, 99734 Nordhausen
Telefon: 03631/990919
Internet: www.meiplan.de
E-Mail: info@meiplan.de

Für diese Zeichnung behalten wir uns alle Rechte vor. Sie darf ohne Zustimmung der Gemeinde weder vervielfältigt, noch Dritten zugänglich gemacht werden.